

エバラLPD型ラインポンプ

EBARA IN LINE PUMPS

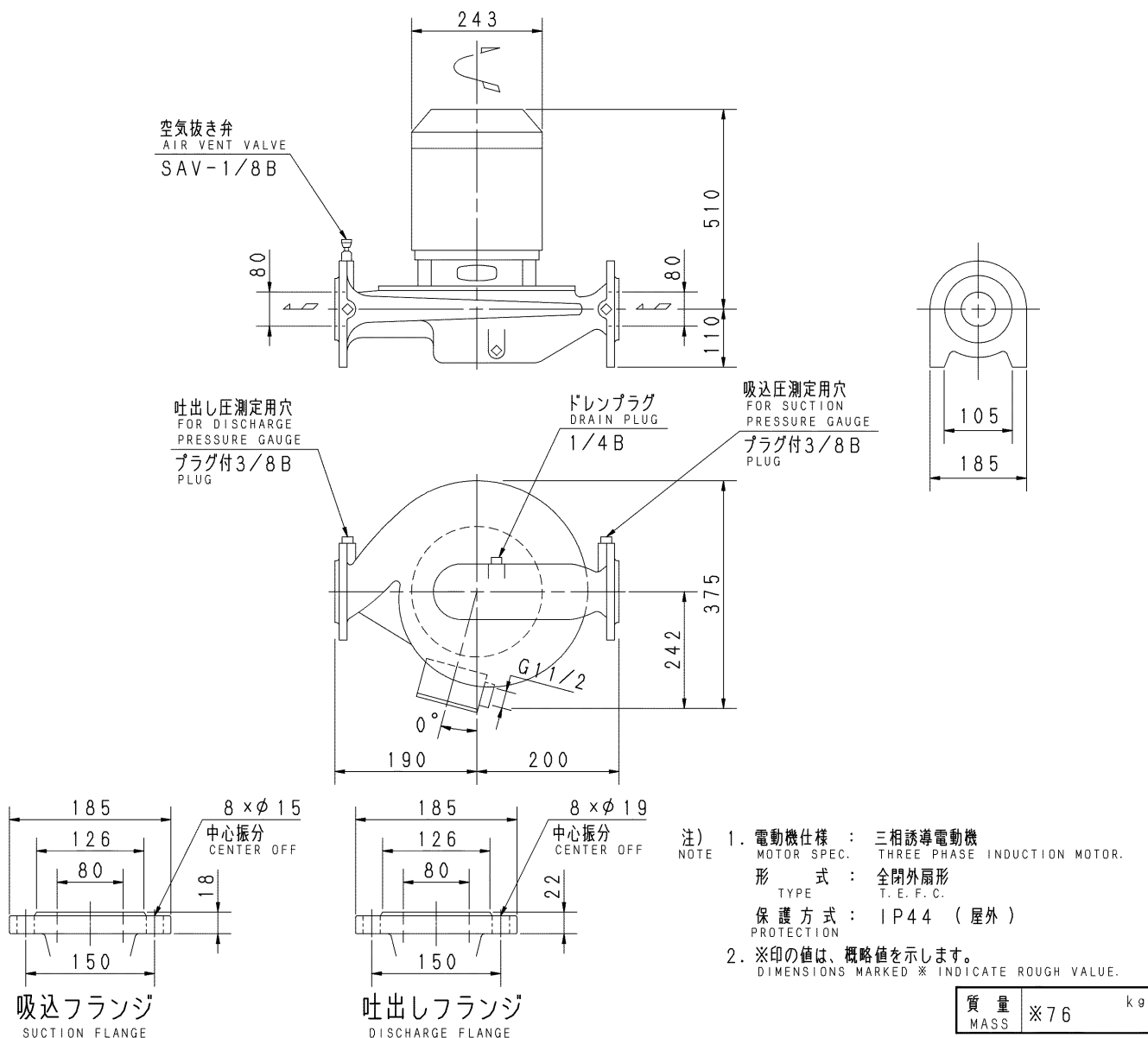
トップランナーモータ搭載
with top runner motor

外形寸法図 DIMENSIONS

機 名
MODEL 80LPD65.5E

周波数
FREQUENCY 60 Hz

出 力
OUTPUT 5.5 kW



標準附属品 STANDARD ACCESSORIES			特別附属品 SPECIAL ACCESSORIES			電動機 MOTOR		特殊仕様 SPECIAL SPEC.	
1	ガスケット GASKET	8	1			周波数 Hz	60 Hz		
2		9	2			電 圧 V	200 V		
3		10	3			出 力 kW	5.5 kW		
4		11	4			形 式 TYPE			
5		12	5			メーカ MAKER			
6		13	6						
7		14	7						

御注文主 CUSTOMER			機器番号 ITEM NO. 000010		
御使用先 FINAL USER			機器名称 ITEM NAME		
往原製番 SER. NO.	機 名 MODEL	吐出し量 CAPACITY	全揚程 TOTAL HEAD	同期速度 SPEED	出力 OUTPUT
	80LPD65.5E	1260 ℓ /min	15.5 m	3600 min^{-1}	5.5 kW
					数量 QTY 2



1/
EBARA CORPORATION

図 番 DWG. NO. D80LPD65.5E3 001
MLPD-D031E5 000
230831

エバラLPD型ラインポンプ

EBARA IN LINE PUMPS

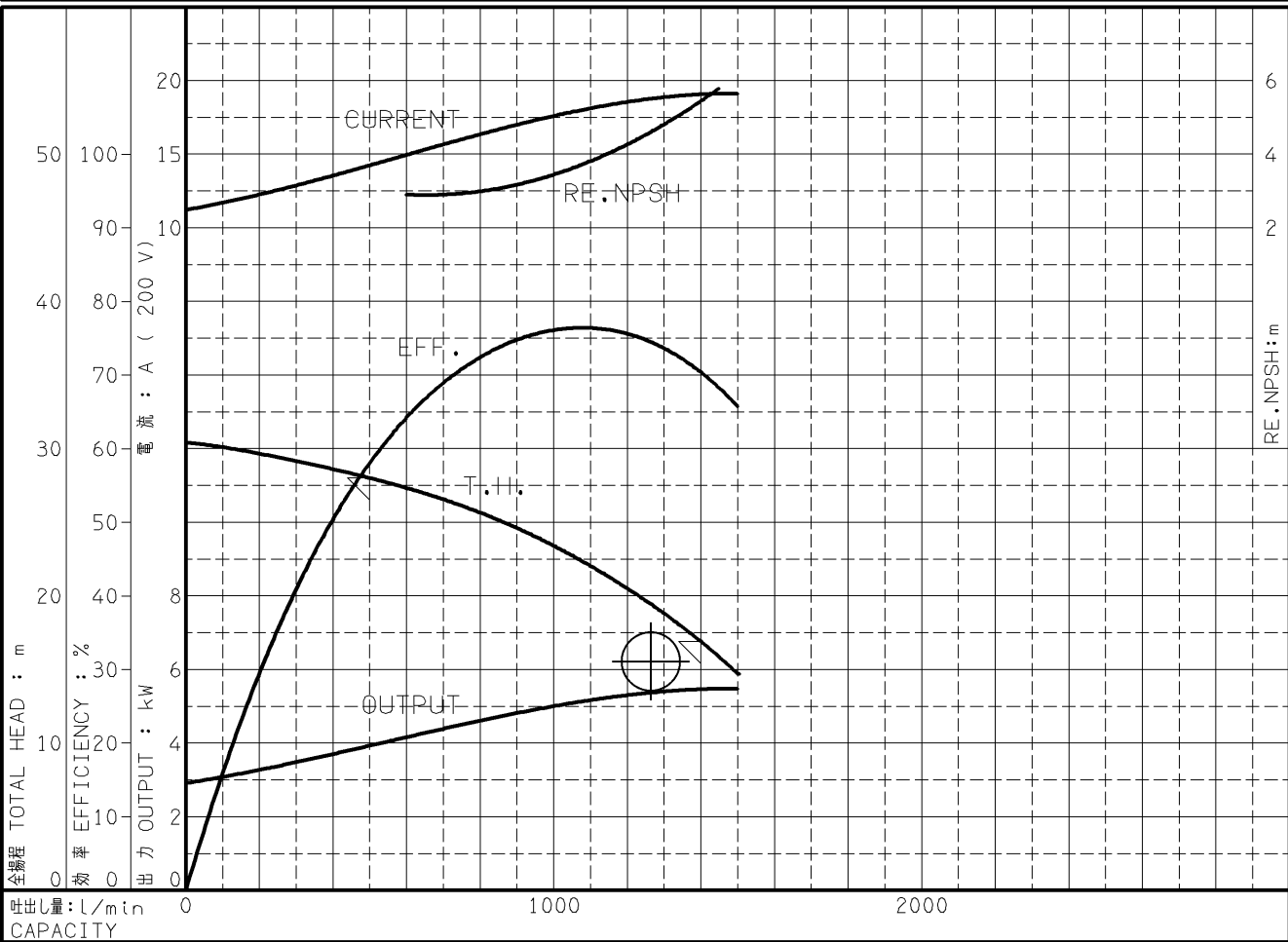
トップランナーモータ搭載
with top runner motor

代 表 性 能 曲 線
PERFORMANCE CURVE

機 名 80LPD65.5E 周波数 60 Hz 出 力 5.5 kW
MODEL FREQUENCY OUTPUT

電動機定格 200 V 21 A 3520 min⁻¹ 5.5 kW 形 式 全閉外扇形 本図はエバラ標準電動機を
MOTOR RATING 400 V 10.5 A 3520 min⁻¹ TYPE T.E.F.C 使用した場合のデータです

番 号 TEST NO.	ポ ン プ PUMP			三 相 誘 導 電 動 機 MOTOR						
	吐出量 CAPACITY	全揚程 TOTAL HEAD	効 率 EFF.	電 圧 VOLTS (200V)			電 圧 VOLTS (400V)			出 力 OUTPUT
				電 流 CURRENT	入 力 INPUT	効 率 EFF.	電 流 CURRENT	入 力 INPUT	効 率 EFF.	
	L/min	m	%	A	kW	%	A	kW	%	kW
1	0	30.4	0.0	11.21	3.290	88.4	5.608	3.290	88.4	2.911
2	500	28.0	58.1	14.23	4.384	89.6	7.117	4.384	89.6	3.929
3	1000	23.4	76.1	17.59	5.576	89.7	8.793	5.576	89.7	5.002
4	1400	16.9	70.4	19.07	6.103	89.5	9.536	6.103	89.5	5.466
5	1500	14.7	65.7	19.12	6.123	89.5	9.565	6.123	89.5	5.484



注) 性能試験はJIS B 8301, B 8302によります。
NOTE THIS CURVE IS BASED ON JIS TESTING CODE (B 8301,B 8302).

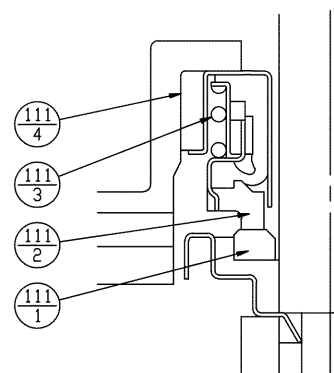
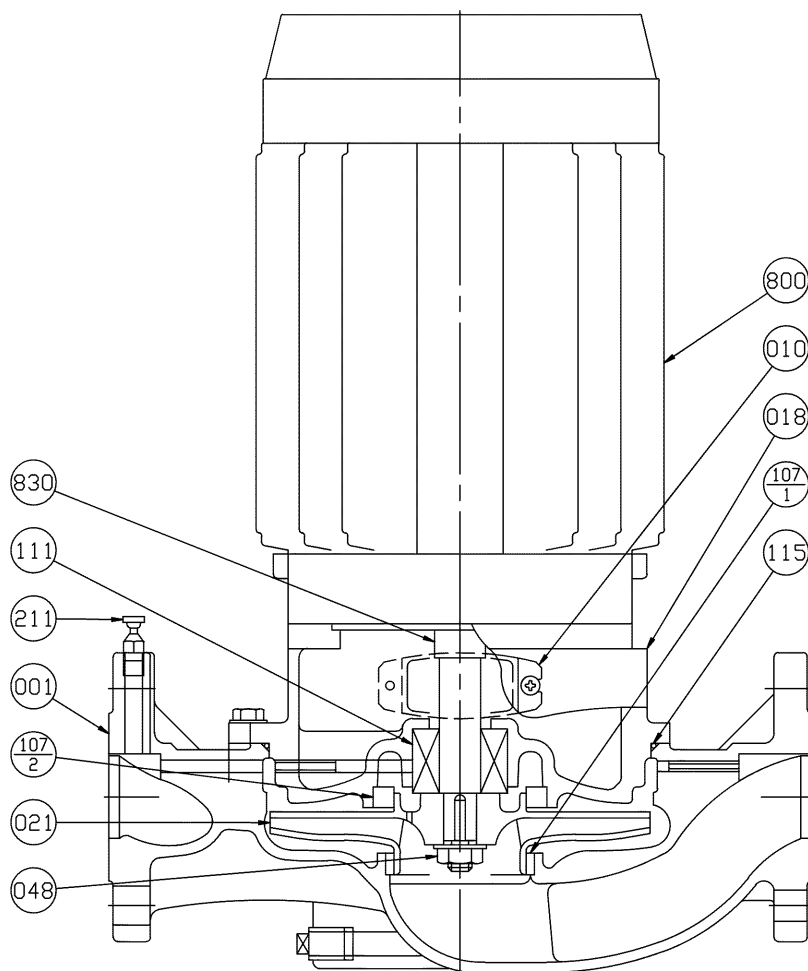
御 注 文 主 CUSTOMER			機 器 番 号 ITEM NO.			000010				
御 使 用 先 FINAL USER			機 器 名 称 ITEM NAME							
荏 原 製 番 SER.NO.	機 名 MODEL	吐 出 量 CAPACITY	全 揚 程 TOTAL HEAD	同 期 速 度 SPEED	出 力 OUTPUT	数 量 QTY				
	80LPD65.5E	1260 L/min	15.5 m	3600 min ⁻¹	5.5 kW	2				

エバラLPD型ラインポンプ
EBARA IN LINE PUMPS

トップランナーモータ搭載
with top runner motor

断面図
SECTIONAL VIEW

適用範囲
APPLICATION 65LPD-E(50Hz: 2.2kW
80LPD-E(50Hz: 1.5kW~ 60Hz: 3.7kW)
60Hz: 2.2kW~)



メカニカルシール部詳細
MECHANICAL SEAL DETAIL

番号 PART NO.	部品名 PART NAME	材料 MATERIAL
111-1	回転リング MATING RING	セラミック CERAMIC
111-2	シールリング SEAL RING	カーボン CARBON GRAPHITE
111-3	スプリング SPRING	SUS304 304 STAINLESS
111-4	パッキン PACKING	ゴム/NBR RUBBER/NBR

注) 主軸材料はポンプ側を示します。
NOTE SHAFT MATERIAL INDICATES OF PUMP SIDE.

107 -1	ライナリング	CASING RING	CAC406	BRONZE	1	830	主軸	SHAFT	SUS304	304 STAINLESS	1
048	羽根車ナット	IMPELLER NUT	SUS304	304 STAINLESS	1	800	電動機	MOTOR			1
021	羽根車	IMPELLER	SCS13	CAST STAINLESS	1	211	空気抜き弁	AIR VENT VALVE	C3604BD	BRASS	1
018	ブラケット	CASING COVER	FC200	CAST IRON	1	115	Oリング	O-RING	NBR	NBR	1
010	プロテクタ	PROTECTOR	SUS304	304 STAINLESS	1	111	メカニカルシール	MECHANICAL SEAL			1
001	ケーシング	CASING	FC200	CAST IRON	1	107 -2	ライナリング	CASING RING	CAC406	BRONZE	1
番 号 PART NO.	部 品 名 PART NAME		材 料 MATERIAL		個 数 NO. FOR 1 UNIT	番 号 PART NO.	部 品 名 PART NAME		材 料 MATERIAL		個 数 NO. FOR 1 UNIT

御注文主 CUSTOMER				機器番号 ITEM NO. 000010			
御使用先 FINAL USER				機器名称 ITEM NAME			
在原製番 SER. NO.	機名 MODEL	吐出し量 CAPACITY	全揚程 TOTAL HEAD	同期速度 SPEED	出力 OUTPUT	数量 QTY	
	80LPD65.5E	1260 ℓ/min	15.5 m	3600 min^{-1}	5.5 kW	2	

